

Курс переподготовки
специалистов в области ИИ

ИНЖЕНЕР ДАННЫХ



КУРСЫ ПО ИСКУССТВЕННОМУ ИНТЕЛЛЕКТУ

Получите дополнительное профессиональное образование в области
искусственного интеллекта и в смежных областях
При финансовой поддержке от государства

Подать заявку

2 375

россиян пройдут обучение в 2022
году на программах
по искусственному интеллекту

до 110 000

рублей может составлять
стоимость обучения по программе,
из них до 85 000 рублей
компенсирует государство

Дистанционное обучение

доступно для жителей всех регионов
России

Задать вопрос



Подайте заявку в числе первых!

Только 2 375 участников в 2022 году смогут приступить к обучению по программам в области искусственного интеллекта и в смежных областях при финансовой поддержке государства. Оставьте заявку прямо сейчас!



Подайте заявку: заполните анкету и пройдите диагностику

После успешного прохождения диагностики выберите программу

Пройдите вступительное испытание по выбранной программе

После успешного вступительного испытания заключите договор с образовательной организацией

Подать заявку

Преимущества для участников проекта

Задать вопрос



Возможности Leader ID

Мероприятия, коворкинги, сообщества и «супер-узлы» — Leader-ID помогает работать, учиться и находить единомышленников в любом городе

Как это работает

Вход

Войдите с помощью почты или телефона

 Использовать номер телефона для входа Запомнить меня[Забыли пароль?](#)

Войти

или через соцсети



Нет аккаунта? [Зарегистрироваться](#)

Конкурс НТИ для инфраструктурных центров

Выведи свою карьеру на новую орбиту!

Кипелаги стартапы
Исследование: кипелаги и стартапы

В России выпустят электрогенератор, работающий на любой органике



Регистрация

Укажите номер телефона, мы отправим на него СМС с кодом подтверждения

 Международный номер

Получите код

Активность

[Мероприятия](#)[Трансляции](#)[Участники](#)[Конкурсы](#)

О нас

[О проекте](#)[Точки кипения](#)[Публикации](#)[Частые вопросы](#)

Другие сервисы

[Быстрые опросы](#)[Leader-ID авторизация](#)[Отметка посещений](#)[Welcome](#)

Поддержка

[8-800-550-49-54](#)support@leader-id.ru

Чат-боты



Введите код

Введите код №1. Отправить код повторно можно будет через 56 сек

[Отправить](#)

Активность

[Мероприятия](#)[Трансляции](#)[Участники](#)[Конкурсы](#)

О нас

[О проекте](#)[Точки кипения](#)[Публикации](#)[Частые вопросы](#)

Другие сервисы

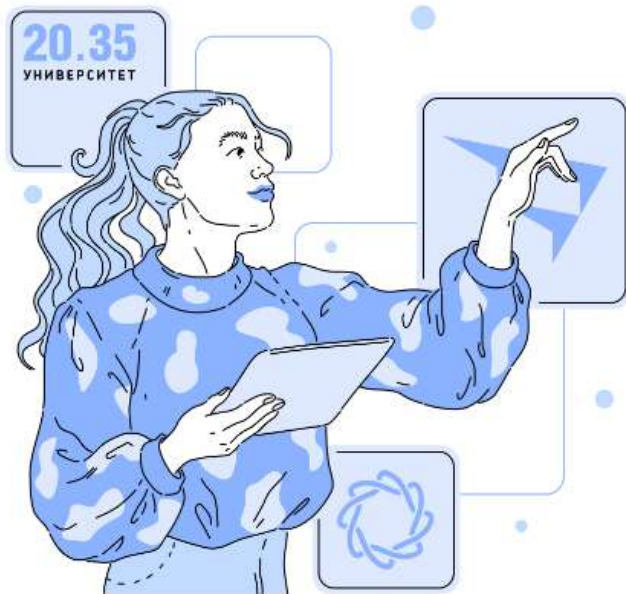
[Быстрые опросы](#)[Leader-ID авторизация](#)[Отметка посещений](#)[Welcome](#)

Поддержка

[8-800-550-49-54](#)[support@leader-id.ru](#)

Чат-боты





Используйте единый аккаунт

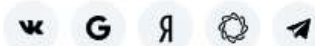
Регистрируйтесь на Leader-ID, чтобы получить доступ ко всем сайтам и событиям экосистемы



← Номер телефона

Логин и пароль

Создайте аккаунт через соцсети — так быстрее



или заполните поля самостоятельно

 Я не робот

Нажмите, чтобы продолжить
[Подробнее](#)

Далее





Будьте в курсе новостей

Укажите ваши интересы и ежемесячно получайте дайджест с новостями и событиями новых технологических рынков



← [Логин и пароль](#)

Основные данные

Заполните информацию о себе

Укажите пол

 Мужской Женский

[Далее](#)

LEADER ID

habr

Активность

[Мероприятия](#)

[Трансляции](#)

О нас

[О проекте](#)

[Точки кипения](#)

Другие сервисы

[Быстрые опросы](#)

[Leader-ID авторизация](#)

Поддержка

[8-800-550-49-54](#)

support@leader-id.ru





Будьте в курсе новостей

Укажите ваши интересы и ежемесячно получайте дайджест с новостями и событиями новых технологических рынков



← [Логин и пароль](#)

Основные данные

Заполните информацию о себе

Федосеев

Андрей

Павлович

07.07.1996

Укажите пол

Мужской

Женский

Далее

LEADER ID

habr

Активность

Мероприятия

Трансляции

О нас

О проекте

Точки кипения

Другие сервисы

Быстрые опросы

Leader-ID авторизация

Поддержка

8-800-550-49-54

support@leader-id.ru





Создавайте мероприятия

Организируйте вебинар, хакатон или конференцию.
Сделайте рассылку по участникам, подключите трансляцию и соберите статистику



← Основные данные

Дополнительные данные

Укажите ваш город

Москва

Чем вы занимаетесь?



Я работаю



Я учусь

Компания

Должность

- Заполнить позже
- Я согласен с [Пользовательским соглашением](#) и [Политикой обработки персональных данных в Leader-ID](#)

Завершить регистрацию





Создавайте мероприятия

Организируйте вебинар, хакатон или конференцию.
Сделайте рассылку по участникам, подключите трансляцию и соберите статистику



← Основные данные

Дополнительные данные

Укажите ваш город

Москва

Чем вы занимаетесь?



Я работаю



Я учусь

ООО ЭЦ "Социология и аналитика"

Офис менеджер

Заполнить позже

Я согласен с [Пользовательским соглашением](#) и [Политикой обработки персональных данных в Leader-ID](#)

Завершить регистрацию



**Мы рады
приветствовать вас на**

платформе 20.35!

Для вас был создан личный кабинет, при нажатии на кнопку, вы принимаете [пользовательское соглашение](#) и [политику конфиденциальности](#)

Согласен

Дальше

Обязательные активности

Анкета участника

🕒 ~ 10 мин

Пройти →

Профориентация в сфере ИИ

🕒 ~ 10 мин

Пройти →

Дополнительные активности

Тест множественного интеллекта Гарднера

Узнайте больше о своём интеллекте

Тест

🕒 ~ 10 мин

Пройти →

Расскажите больше о себе

🕒 ~ 10 мин

Пройти →

Расскажите больше о своих предпочтения в обучении

🕒 ~ 10 мин

Пройти →

← Анкета участника

Для участия в проекте заполните анкету с персональными данными, которые требуются для обучения гражданина по программам дополнительного профессионального образования и для участия в данном проекте.

После заполнения анкеты данные уйдут на проверку (это может занять некоторое время), вам необходимо дождаться результата проверки, чтобы перейти к выбору программы.

1. Фамилия *

Укажите фамилию кириллицей с большой буквы

Заполните поле в соответствии с указанным форматом.

2. Имя *

Укажите имя кириллицей с большой буквы

Заполните поле в соответствии с указанным форматом.

3. Отчество *

Укажите отчество кириллицей с большой буквы, если отсутствует отчество, то поставьте галочку ниже

Заполните поле в соответствии с указанным форматом.

Нет отчества



4. Пол *

Укажите пол согласно паспорту

Мужской

Женский

5. Дата рождения *



6. Email *

7. Телефон *

Укажите номер телефона в формате +7(123)4567890

Заполните поле в соответствии с указанным форматом.

8. Серия паспорта *

Заполните поле в соответствии с указанным форматом.

9. Номер паспорта *

Заполните поле в соответствии с указанным форматом.



10. Дата выдачи паспорта *



11. Код подразделения, выдавшего паспорт *

12. Гражданство *

Заполните поле в соответствии с указанным форматом.

13. СНИЛС *

Укажите СНИЛС в формате XXX-XXX-XXX-XX

14. Регион места жительства *

Если Вы не нашли свой регион, то укажите «другое»

15. Город *

Укажите город проживания



15. Город *

Укажите город проживания

Заполните поле в соответствии с указанным форматом.

16. Образование *

- Высшее
- Среднее профессиональное
- Студент (обучаюсь по программам среднего профессионального или высшего образования)

17. ФИО в документе об образовании *

Укажите ФИО как в дипломе

Заполните поле в соответствии с указанным форматом.

18. Серия документа об образовании *

Если вы студент, можете не заполнять это поле

19. Номер документа об образовании *



19. Номер документа об образовании *

Если вы студент, можете не заполнять это поле

20. Дата выдачи документа об образовании

Если вы студент, можете не заполнять это поле



Пропустить вопрос

21. Скан паспорта (3-я страница) *

Приложите файл в формате *.jpg, .jpeg, .png, .gif, .pdf*

Выберите файл

Максимальный размер файла 32 МВ.

22. Скан свидетельства о браке/о расторжении брака или свидетельства об изменении фамилии *

Приложите файл в формате *.jpg, .jpeg, .png, .gif, .pdf*. Если у вас несколько документов о смене фамилии, приложите их сканы или фото одним файлом.

Выберите файл

Максимальный размер файла 32 МВ.

Фамилия не изменялась



23. Скан СНИЛС *

Приложите файл в формате .jpg,.jpeg,.png,.gif,.pdf

Выберите файл

Максимальный размер файла 32 МВ.

24. Скан документа о высшем или среднем профессиональном образовании (или справка об обучении) *

Приложите файл в формате .jpg,.jpeg,.png,.gif,.pdf

Выберите файл

Максимальный размер файла 32 МВ.

25. Подтвердите свое согласие на обработку персональных данных *

[Пользовательское соглашение](#)

Я даю согласие на обработку и передачу своих персональных данных согласно вышеуказанному документу

26. Подтвердите свое согласие со Стратегией ДПО и Положением отбора слушателей *

[Стратегия ДПО](#), [Положение отбора слушателей](#)

Я ознакомился со Стратегией ДПО и Положением отбора слушателей и принимаю их

 Вы ответили не на все вопросы

Отправить





← Анкета участника

Для участия в проекте заполните анкету с персональными данными, которые требуются для обучения гражданина по программам дополнительного профессионального образования и для участия в данном проекте.

После заполнения анкеты данные уйдут на проверку (это может занять некоторое время), вам необходимо дождаться результата проверки, чтобы перейти к выбору программы.



Данные успешно сохранены.





← Профориентация в сфере ИИ

Пройдите профориентационную диагностику и узнайте, к какой специальности в области искусственного интеллекта Вы имеете большую склонность.

Профориентационная диагностика представляет собой тест с вопросами, которые не оценивают глубину Ваших знаний в области искусственного интеллекта, а позволяют проанализировать Ваши личные характеристики и особенности, чтобы рекомендовать наиболее подходящее для Вас направление развития.

Перед вами ряд утверждений, которые могут описывать ваше поведение. Пожалуйста, оцените по 6-ти балльной шкале, насколько вы согласны с каждым из них. Здесь не существует правильных или неправильных ответов, поэтому отвечайте учитывая ваше обычное поведение.

Начать тест





Спасибо!

Ваши данные успешно сохранены!



Шкала

Интерпретация

Дата инженер и архитектор в сфере ИИ

Вы набрали 24 балла из 28 по направлениям Дата инженер и архитектор в сфере ИИ

Дата аналитик/Дата саентист

Вы набрали 22 балла из 28 по направлениям Дата аналитик/Дата саентист

[Вернуться к тестам](#)





← Тест множественного интеллекта Гарднера

Перед Вами различные характеристики, которые могут соответствовать или не соответствовать Вам. Пожалуйста, выберите ответ, который отражает, насколько Вы согласны с каждым описанием:

- 1 - абсолютно НЕ согласен/согласна
- 2 - отчасти НЕ согласен/согласна
- 3 - отчасти согласен/согласна
- 4 - полностью согласен/согласна

Пожалуйста, будьте честными: Ваши ответы на конкретные вопросы останутся полностью конфиденциальными.

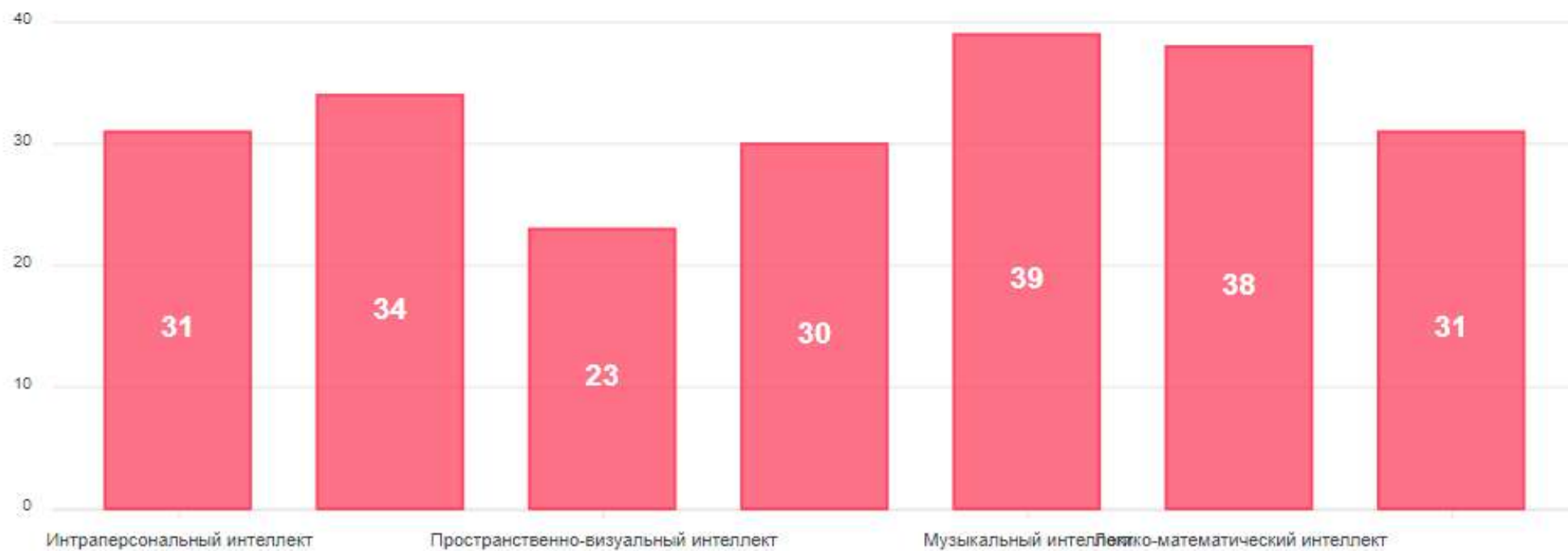
[Начать тест](#)

← Тест множественного интеллекта Гарднера



Спасибо!

Максимальный балл по шкале - 40



| Шкала | Интерпретация |
|--------------------------------------|---|
| Интраперсональный интеллект | Отличительные особенности: Осознанность, объективная самооценка, способность понимать себя, свои отношения с другими людьми и миром, способность понимать свои потребности в изменениях и свои реакции на них. Предпочитаемый стиль обучения: через рефлексию, направленную на самого себя. Примеры задач, с которыми легче справиться: расписывание личных целей и необходимых изменений для их достижения; самотестирование. |
| Интерперсональный интеллект | Отличительные особенности: Восприятие чувств других людей, способность соотносить себя с другими людьми, интерпретация поведения и общения, понимание отношений между людьми в различных ситуациях. Предпочитаемый стиль обучения: через кооперацию, коммуникацию, командную работу. Примеры задач, с которыми легче справиться: интерпретация настроения по выражению лица других людей; демонстрация чувств с помощью языка тела; целенаправленное влияние на чувства других людей; коучинг. |
| Пространственно-визуальный интеллект | Отличительные особенности: Визуальное и пространственное восприятие, создание визуальных образов и их интерпретация, изобразительное воображение и экспрессия, понимание взаимосвязи между изображениями и их значением, между пространством и эффектом. Предпочитаемый стиль обучения: с помощью изображений, форм, образов, объема. Примеры задач, с которыми легче справиться: разработка дизайна костюма; интерпретация картин; создание планировки помещения; создание логотипов. |
| Телесно-кинестический интеллект | Отличительные особенности: Хорошая координация тела, ловкость движений и умение держать равновесие. Предпочитаемый стиль обучения: через физические ощущения, движения, прикосновения. Примеры задач, с которыми легче справиться: жонглирование; обучение спортивным техникам; изображение пантомим; оценка удобства рабочего места. |
| Музыкальный интеллект | Отличительные особенности: Музыкальные способности, умение оценивать и использовать звук, распознавание тональных и ритмических паттернов, понимание взаимосвязи между звуком и ощущением. Предпочитаемый стиль обучения: с помощью звуков, музыки, ритма. Примеры задач, с которыми легче справиться: исполнение музыкального произведения; вокал; обучение игре на музыкальном инструменте. |
| Логико-математический интеллект | Отличительные особенности: Логическое мышление, способность к выявлению закономерностей, анализу, выполнению математических вычислений, понимание взаимосвязи между причиной и следствием, умение оценивать риски и последствия. Предпочитаемый стиль обучения: с помощью чисел и логики. Примеры задач, с которыми легче справиться: вычисление в уме; придумывание процесса измерения чего-то сложного; изучение, как работают технические конструкции; разработка стратегии достижения цели; оценка бизнеса. |
| Языковой интеллект | Отличительные особенности: Интерпретация и объяснение идей с помощью письменного и устного языка, понимание взаимосвязи между общением и его значением. Предпочитаемый стиль обучения: с помощью слов и языка. Примеры задач, с которыми легче справиться: работа с текстами; редактирование написанного; написание речи; комментирование события; презентация продукта. |

Все прошел- анкета на проверке

Обязательные активности

Анкета находится на проверке

 > 10 мин

Пройти →

Профориентация в сфере ИИ

 ~ 10 мин ✓ Пройдено

Пройти еще раз →

Дополнительные активности

Тест множественного интеллекта Гарднера

Узнайте больше о своём интеллекте

Тест

 ~ 10 мин ✓ Пройдено

Пройти еще раз →

Расскажите больше о себе

 ~ 10 мин ✓ Пройдено

Расскажите больше о своих предпочтения в обучении

 ~ 10 мин ✓ Пройдено

Обязательные активности

Анкета одобрена. Выберите программу

🕒 ~ 180 мин ✓ Пройдено

Пройти еще раз →

Профориентация в сфере ИИ

🕒 ~ 10 мин ✓ Пройдено

Пройти еще раз →

Дополнительные активности

Тест множественного интеллекта Гарднера

Узнайте больше о своём интеллекте

Тест 🕒 ~ 10 мин ✓ Пройдено

Пройти еще раз →

Расскажите больше о себе

🕒 ~ 10 мин ✓ Пройдено

Расскажите больше о своих предпочтения в обучении

🕒 ~ 10 мин ✓ Пройдено

← Анкета одобрена. Выберите программу

Ваша анкета успешно прошла проверку! Перейдите в [Каталог проекта](#) выберите программу для обучения.

Для записи на программу необходимо [подать заявку на участие в проекте](#). Если ваша заявка уже одобрена, зарегистрируйтесь на программу в Каталоге.



Аналитик данных

Финансовый университет

10 000 р. ~~64 500 р.~~

[Зарегистрироваться](#)



Архитектор в области искусственного интеллекта

Национальный исследовательский университет ИТМО

15 000 р. ~~100 000 р.~~

[Зарегистрироваться](#)



Аналитик данных

Национальный исследовательский университет ИТМО

15 000 р. ~~100 000 р.~~

[Зарегистрироваться](#)



Инженер данных

ООО «IT»

13 000 р. ~~98 000 р.~~

[Зарегистрироваться](#)



Аналитик данных (Data scientist)

МГТУ им. Н.Э. Баумана

10 000 р. ~~80 000 р.~~

[Зарегистрироваться](#)



Методы анализа и прогнозирования данных

Томский государственный университет систем управления и радиоэлектроники

10 000 р. ~~95 000 р.~~

[Зарегистрироваться](#)




[← Назад](#)

III уровень

Искусственный интеллект

Инженер данных

000 «1Т»

 **260 часов**
длительность **Онлайн**
формат **Продвинутый**
уровень **1 поток**
01.09-15.12.2022

Описание

Программа является программой повышения квалификации и разработана с учетом потребностей слушателей, которые хотят продолжить карьеру в IT в качестве инженера данных.

#инженер_данных #data_engineer #большие_данные #big_data

Программа предназначена для изучения основ профессии Data Engineer и позволит получить знания, умения и навыки в следующих направлениях:

- выбирать адекватные методы и инструментальные средства решения задач искусственного интеллекта;
- разрабатывать и применять методы машинного обучения для решения задач;
- использовать инструментальные средства для решения задач машинного обучения;
- создавать и поддерживать системы искусственного интеллекта на основе нейросетевых моделей и методов;
- разрабатывать системы анализа больших данных;
- создавать и внедрять одну или несколько сквозных цифровых субтехнологий искусственного интеллекта.

[Пройти диагностику](#)

Для подачи заявки на обучение по программе Вам необходимо пройти вступительное испытание. Либо же По результатам вступительного испытания Вы не можете записаться на обучение по данной программе, но Вы можете вернуться в каталог программ и выбрать другую программу

[Подробнее о курсе на официальном сайте](#)

Профстандарт

Специалист по большим данным

06.042

Специальность

Инженер данных (Data Engineer)

Ответственный за программу

sprint@1t.ru
+78006003180





Пройти диагностику

Для подачи заявки на обучение по программе Вам необходимо пройти вступительное испытание. Либо же По результатам вступительного испытания Вы не можете записаться на обучение по данной программе, но Вы можете вернуться в каталог программ и выбрать другую программу

[Подробнее о курсе на официальном сайте](#)

[← Назад к списку диагностик](#)

Тестирование по проекту дополнительное профессионального образование в области искусственного интеллекта и в смежных областях по программе Инженер данных

Уважаемый участник! Для возможности подать заявку на обучение по выбранной Вами программе и получения поддержки со стороны государства Вам необходимо пройти проверку уровня подготовленности к её освоению, пройдя вступительное испытание. По каждой программе Вы можете пройти вступительное испытание только один раз. Вступительное испытание индивидуально по каждой программе из каталога программ. Вы не можете пройти вступительное испытание по одной программе, а подать заявку на другую. Вы можете пройти несколько вступительных испытаний при этом на каждое у вас только одна попытка! Обращаем Ваше внимание, что подать заявку можно только один раз! При подаче заявки на программу возможность прохождения вступительных испытаний по другим программам будет заблокирована и подать заявку на другую программу будет невозможно согласно правилам проекта.

Обязательные активности

Вступительное испытание

 ~ 10 мин

Пройти [→](#)

[← Вступительное испытание](#)

Уважаемый участник! Обращаем ваше внимание, что на прохождение вступительного испытания по каждой выбранной программе дается одна попытка. Если Вы подали заявку на другую программу, пройти вступительное испытание на другую Вы не можете. На выполнение каждого задания дается определенное количество времени. За это время необходимо с ним ознакомиться и отметить один или несколько правильных, по Вашему мнению, вариантов ответов. Затем можно переходить к следующему заданию. Если этого не сделать, по истечении отведенного времени система перейдет к нему сама, засчитав выбранные варианты или их отсутствие. Задания можно выполнять только последовательно и за отведенное время. Если закрыть страницу сайта, не завершив тестирование, отсчет времени будет продолжен. После перехода к тестированию отсчет времени начнется автоматически!

[Начать тест](#)

Нужно ответить на 45 вопросов

0 / 45

Apache NiFi используется для? *

- маршрутизации потоков Big Data и построения ETL-конвейеров
- эффективного хранения больших данных
- визуализации результатов аналитики
- оптимизации SQL-запросов к DWH

Время на прохождение вопроса: **04 : 48**

⚠ Вы ответили не на все вопросы

Дальше →

44 / 45

98 %

В базе данных есть следующие записи: длительность звонков, общее число звонков, общее число переданных сообщений, количество потраченных гигабайтов трафика, Вы хотите предсказывать объем трафика, который потратят клиенты, Что будет объектом модели в этой задаче? *

- Длительность звонков
- Общее число звонков
- Клиент
- Количество трафика

Время на прохождение вопроса: **04 : 57**

! Вы ответили не на все вопросы

Завершить

← Вступительное испытание



Вы завершили прохождения вступительного испытания! В случае успешного прохождения, вернитесь к выбранной программе и подайте заявку. Если же результат тестирования не был успешным, Вы можете вернуться в каталог программ и рассмотреть другие программы для обучения. Обращаем Ваше внимание, что подать заявку можно только один раз! При подаче заявки на программу возможность прохождения вступительных испытаний по другим программам будет заблокирована и подать заявку на другую программу будет невозможно согласно правилам проекта.

Тест пройден успешно. Вы дали верных ответов: 32 из 45.

Оставшихся попыток: 0.

← [Назад к списку диагностик](#)

Тестирование по проекту дополнительное профессиональное образование в области искусственного интеллекта и в смежных областях по программе **Инженер данных**

Уважаемый участник! Для возможности подать заявку на обучение по выбранной Вами программе и получения поддержки со стороны государства Вам необходимо пройти проверку уровня подготовленности к её освоению, пройдя вступительное испытание. По каждой программе Вы можете пройти вступительное испытание только один раз. Вступительное испытание индивидуально по каждой программе из каталога программ. Вы не можете пройти вступительное испытание по одной программе, а подать заявку на другую. Вы можете пройти несколько вступительных испытаний при этом на каждое у вас только одна попытка! Обращаем Ваше внимание, что подать заявку можно только один раз! При подаче заявки на программу возможность прохождения вступительных испытаний по другим программам будет заблокирована и подать заявку на другую программу будет невозможно согласно правилам проекта.

Обязательные активности

Вступительное испытание

 ~ 10 мин

 ~~Пройдено~~



**Федосеев
Андрей**
UnidID: 851669

Аккаунт

Диагностика

Проекты

Курсы

Цифровой профиль

Документы

Связанные аккаунты

Личный кабинет

Диагностика

Дополнительное профессиональное образование в области искусственного интеллекта и в смежных областях

ДО ЗАВЕРШЕНИЯ: **НЕТ ДАННЫХ** **АКТИВНЫЙ**

Анкета участника

- ✓ Анкета одобрена. Выберите программу
- ✓ Профориентация в сфере ИИ
- ✓ Тест множественного интеллекта Гарднера
- ✓ Расскажите больше о себе
- ✓ Расскажите больше о своих предпочтения в обучении

[Перейти на страницу диагностики](#)

Тестирование по проекту дополнительное профессиональное образование в области искусственного интеллекта и в смежных областях по программе Инженер данных ДО ЗАВЕРШЕНИЯ: **36 ДНЕЙ** **АКТИВНЫЙ**

Инженер данных

- ✓ Вы успешно прошли Вступительное испытание на программу "Инженер данных" от ООО «1Т» [Пройти](#)

[Перейти на страницу диагностики](#)

20.35
УНИВЕРСИТЕТ

Искусственный инт...

Диагностика



Андрей Федосеев

UB81669



Вы успешно прошли Вступительное испытание на программу "Инженер данных" от ООО «1Т»

Для записи на программу перейдите по [ссылке](#)

Вы можете записаться только на один курс, участвовать во вступительных испытаниях других курсов невозможно по правилам программы

[← Назад](#)

III уровень

Искусственный интеллект

Инженер данных

000 «IT»

260 часов
длительностьОнлайн
форматПродвинутый
уровень1 поток
01.09-15.12.2022

Описание

Программа является программой повышения квалификации и разработана с учетом потребностей слушателей, которые хотят продолжить карьеру в IT в качестве инженера данных.

#инженер_данных #data_engineer #большие_данные #big_data

Программа предназначена для изучения основ профессии Data Engineer и позволит получить знания, умения и навыки в следующих направлениях:

- выбирать адекватные методы и инструментальные средства решения задач искусственного интеллекта;
- разрабатывать и применять методы машинного обучения для решения задач;
- использовать инструментальные средства для решения задач машинного обучения;
- создавать и поддерживать системы искусственного интеллекта на основе нейросетевых моделей и методов;
- разрабатывать системы анализа больших данных;
- создавать и внедрять одну или несколько сквозных цифровых субтехнологий искусственного интеллекта.

[Диагностика пройдена](#)[Подать заявку](#)

Принят заявок до 01.09.2022

Вы успешно прошли испытание, подайте заявку для того, чтобы записаться на обучение

[Подробнее о курсе на официальном сайте](#)

Профстандарт

Специалист по большим данным

06.042

Специальность

Инженер данных (Data Engineer)

Ответственный за программу

suh@ph.ru
+78006003180[← Назад](#)

III уровень

Искусственный интеллект

Инженер данных

000 «IT»

260 часов
длительностьОнлайн
форматПродвинутый
уровень1 поток
01.09-15.12.2022

Запись на курс

Вы уверены, что хотите записаться на данный курс?

Да

Нет

Описание

Программа является программой повышения квалификации и разработана с учетом потребностей слушателей, которые хотят продолжить карьеру в IT в качестве инженера данных.

#инженер_данных #data_engineer #большие_данные #big_data

Программа предназначена для изучения основ профессии Data Engineer и позволит получить знания, умения и навыки в следующих направлениях:

- выбирать адекватные методы и инструментальные средства решения задач искусственного интеллекта;
- разрабатывать и применять методы машинного обучения для решения задач;
- использовать инструментальные средства для решения задач машинного обучения;
- создавать и поддерживать системы искусственного интеллекта на основе нейросетевых моделей и методов;

Вы успешно прошли испытание, подайте заявку для того, чтобы записаться на обучение

[Подробнее о курсе на официальном сайте](#)

Профстандарт

Специалист по большим данным

06.042

Специальность

Инженер данных (Data Engineer)

[← Назад](#)

III уровень

Искусственный интеллект

Инженер данных

000 «1Т»

🕒 260 часов

длительность

🌐 Онлайн

формат

🔑 Продвинутый

уровень

▶ 1 поток

01.09-15.12.2022



Описание

Программа является программой повышения квалификации и разработана с учетом потребностей слушателей, которые хотят продолжить карьеру в IT в качестве инженера данных.

#инженер_данных #data_engineer #большие_данные #big_data

Программа предназначена для изучения основ профессии Data Engineer и позволит получить знания, умения и навыки в следующих направлениях:

- выбирать адекватные методы и инструментальные средства решения задач искусственного интеллекта;
- разрабатывать и применять методы машинного обучения для решения задач;
- использовать инструментальные средства для решения задач машинного обучения;
- создавать и поддерживать системы искусственного интеллекта на основе нейросетевых моделей и методов;
- разрабатывать системы анализа больших данных;
- создавать и внедрять одну или несколько сквозных цифровых субтехнологий искусственного интеллекта.

[📄 Заявка на рассмотрение](#)

В случае успешного прохождения тестирования информация о зачислении на программу будет направлена на e-mail, указанный участником при регистрации.

[Отказаться](#)[Подробнее о курсе на официальном сайте](#)

Профстандарт

Специалист по большим данным

06.042

Специальность

Инженер данных (Data Engineer)

Ответственный за программу

sprint@1t.ru

+78006003180

